

動物の内臓をみてみよう

動物の内臓は入手しづらいという印象がありますが、白糠町ではさまざまな臓器や血液なども入手することができます。

■主な使用できる単元

- ・小学校第6学年「人の体のつくりと働き」
- ・中学校2分野「動物の体のつくりと働き」

■情報

1. ヒツジの心臓

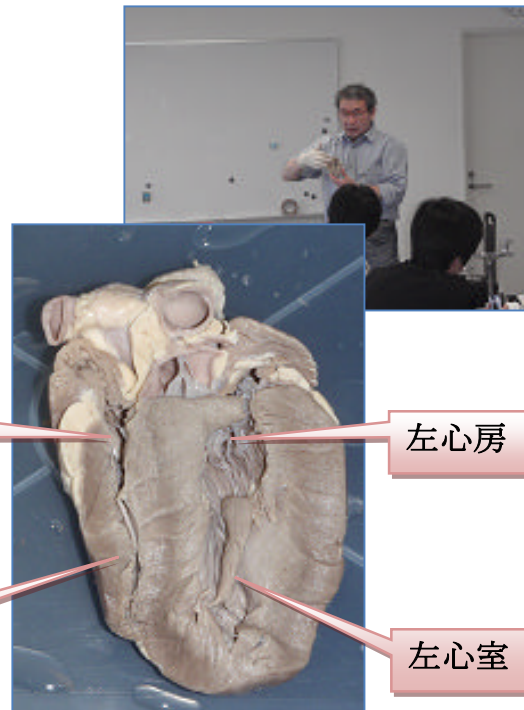
心房に比べて、心室の筋肉が厚いことがはっきりとわかります。

右心房

左心房

右心室

左心室



2. クマの肺標本

肺にシリコンを注入し、表面を取り除いたもの。肺胞の小さなツブツブもはっきりと見ることができます。